

ANDROID



iOS



Download

Benutzerhandbuch



Promo-Video



Scannen Sie einen benötigten QR-Code mit Ihrem Smartphone oder suchen Sie nach der Pulsarlube BT APP in Google Play oder im App Store. Bedienungsanleitungen finden Sie auch in der App unter Einstellung.



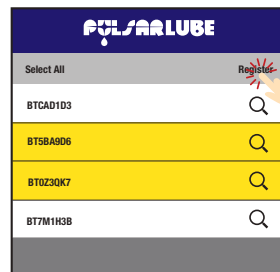
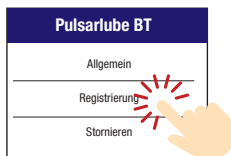
Anmelden



Öffnen Sie die Pulsarlube BT App um sich für einen neuen Zugang zu registrieren oder geben Sie Ihre Zugangsdaten ein.



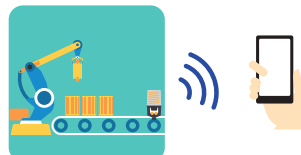
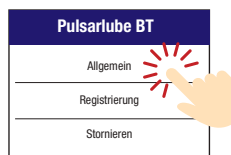
Koppeln



Melden Sie sich unter "Registrierung" an und wählen Sie die Schmierstoffgeber die Sie koppeln möchten. Tippen Sie dann auf Registrieren und melden Sie sich wieder ab.



Verwalten



Melden Sie sich unter "Allgemein" an, um den Status von zuvor registrierten Schmierstoffgebern zu sehen, die Einstellungen zu ändern oder Daten zu exportieren.



Hochladen



bt.pulsarlube.com

Die Daten der Schmierstoffgeber sind über den Server leicht abrufbar.